



Комитет по земельным ресурсам и землеустройству
г. Новосибирска

Сведения об учете части объекта недвижимости

19.09.2006 г.

№

адрес (местоположение): Новосибирская обл., г.Новосибирск,
ул.Невельского, д.73

наименование: помещения

назначение: нежилые

характеристика:

(общая площадь: 118.60 кв.м)

общая (полезная) площадь: - (жилая площадь: -)

этаж: 1

номера на поэтажном плане: 1-10

технический документ: Выписка из ЕГРОКС N 50009 086064

выдан 24.07.2006г. Новосибирский филиал ФГУП "Ростехинвентаризация"

инвентарный номер: 50:401:001:007355780:0001:20008

(реестровый номер: -) литер: VIII

(документ составлен по состоянию на 06.12.2005г.)

КАДАСТРОВЫЙ НОМЕР: 54:35:062390:03:01:92

Предыдущий кадастровый номер:

Примечание:

Председатель

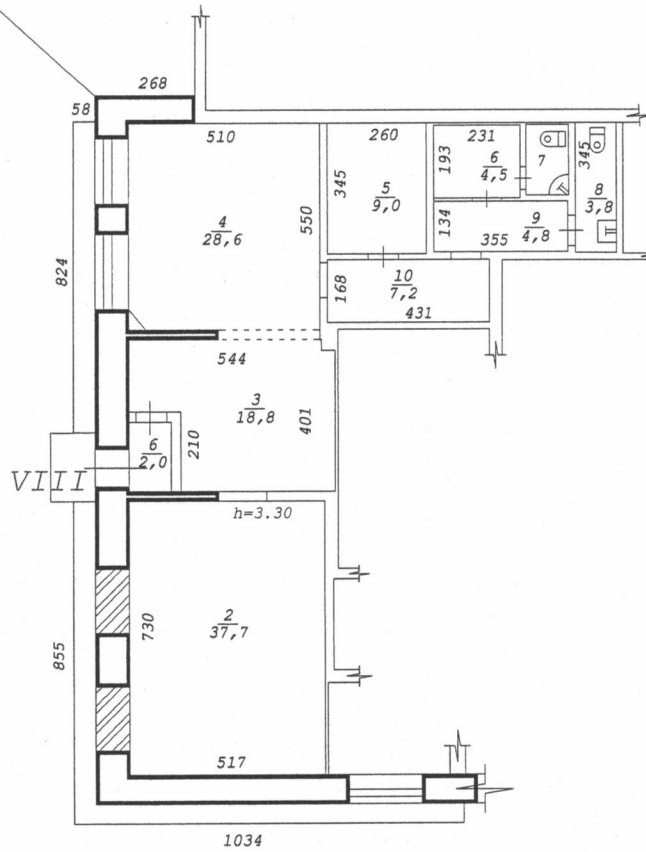
Селезнев В.Б.



А.В. Кондратьев
А.В. Кондратьев

фрагмент плана 1-го этажа

литер А,
H=3,80



Новосибирский филиал ФГУП "Ростехинвентаризация"		
Лист № 1	Поэтажный план на строение лит. <u>VIII</u> ул. <u>Невельского</u> № <u>73</u> г.Новосибирск	M1:200
Дата	Исполнитель	Ф.И.О.
06/12/05	Инженер	Чажк Л.И.
	Инж. бригад.	Передера П.А.
	Рук. группы	Гребнева Е.Т.

Экспликация

к поэтажному плану здания (строения), расположенного в Новосибирске
по улице (переулку) ул. Невельского № 73

Дата записи и лигера по плану	Этаж	Номер по плану	Назначение частей помещения	Формула подсчета площади по внутреннему обмеру	Площадь, м ²		Высота помещений по внутреннему обмеру, м	Самовольно возведенная или переоборудованная площадь, м ²
					Бытового обслуживания			
					помещений	в т.ч. полезная		
1	2	3	4	5	6	7	8	9
		06/12/2005 VIII						
	1	1	Тамбур	1.10*1.80	2,0	2,0	3,3	
		2	Зал	5.17*7.30	37,7	37,7	3,3	
		3	Вестибюль	4.01*5.44-0.29*0.35-2.10*1.38	18,8	18,8	3,3	
		4	Зал	5.10*5.50-0.46*0.46/2+2.70*0.25	28,6	28,6	3,3	
		5	Склад	2.60*3.45	9,0	9,0	3,3	
		6	Подсобное	1.93*2.31	4,5	4,5	3,3	
		7	Сан. узел	1.15*1.87	2,2	2,2	3,3	
		8	Сан. узел	3.45*1.10	3,8	3,8	3,3	
		9	Коридор	3.55*1.34	4,8	4,8	3,3	
		10	Коридор	4.31*1.68	7,2	7,2	3,3	
				Итого по VIII	118,6	118,6		

Примечание: Надписание наименования пустой ячейки производится при заполнении экспликации по назначению помещения.